

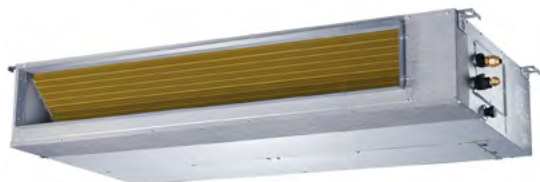
SPLIT-KANALKLIMAGERÄT

Serie MUCR-H11

NEUHEIT

MUNDOCLIMA®
SUPER DC INVERTER

AUTOMATISCHE EINSTELLUNG DES STATISCHEN DRUCKS



KJR-120G2/TFBG-E-02
Enthalten (CL 09 210)



Modell 12 bis 42



Modelle 48 und 60



Stromversorgung nur für das Außengerät
Das Innengerät wird über das gleiche Verbindungskabel wie das Außengerät mit Strom versorgt (4 x 1 mm²)



Flache Silhouette
Höhe der Inneneinheit ab 200 mm.



Entwässerungspumpe
Es enthält eine Entwässerungspumpe, um die Entwässerung der Inneneinheit zu erleichtern.



Vollständige Wochenzeitschaltuhr
Legt den wöchentlichen Betrieb des Geräts fest.



Timer auf täglicher Basis
Mittels der Zeitschaltuhr kann das Gerät vom Einschaltzeitpunkt bis zu 24 Stunden vorprogrammiert werden.



FOLLOW ME FUNKTION (iFeel)
In der drahtlosen Fernbedienung ist ein Temperatursensor eingebaut.



Äußere Luftströmung
Möglichkeit, Außenluft direkt an das Innengerät zu liefern.



Seitlich abnehmbare Filter
Die Luftfilter können seitlich entnommen werden, was die Wartungsarbeiten erleichtert



Einstellbare Lufrückgabe
Der Rückklüftungslauf lässt sich sowohl im hinteren als auch im unteren Teil festlegen. Der Einheits ist die Lufrückgabe im hinteren Teil vorbehalten.



Kompatibilität der Rohre
Möglichkeit der Vergrößerung des Standarddurchmessers in der Gasleitung.



Digital LED-Anzeige
Gerät mit digitaler Anzeige der Solltemperatur im Normalbetrieb oder der Umgebungstemperatur im Belüftungsmodus.



Erkennung von Kältemittellecks
Die Einheit stellt automatisch mögliche Kältemittellecks im Kreislauf fest.



Technik-Modus
Einstellung von Funktionen und Abfrage von Betriebsparametern. Nur mit der optionalen Fernbedienung RG10.



Einstellung des Solltemperaturbereichs
Die neue Fernbedienung erlaubt folgendes einzustellen: Min. Kühlung von 16°C bis 24°C; max. Heizung von 30°C bis 25°C.



TEMPERATURAUSGLEICH
Die Fernbedienung RG10 (optionale Zubehör) erlaubt, die Temperaturkompensation für den Modus Heizung und Kühlung.



Einstellbarer statischer Druck
Mit der neuen Wandfernbedienung KJR-120G2 kann der statische Druck des Ventilators automatisch oder manuell eingestellt werden, so dass das Gerät an jede Installation angepasst werden kann.



Fernsignale (CP)
Das Innengerät verfügt über einen EIN/AUS-Eingang, einen Alarm- und Betriebsausgang.



Automatischer Neustart
Im Falle eines Stromausfalls wird das Gerät auf die Werkseinstellungen zurückgesetzt.



Notbetrieb
Im Falle einer Alarmmeldung ist es möglich, die Einheit mit dem manuellen Knopf zu betätigen.



Prävention gegen Kaltluft
Im Heizmodus wird die anfängliche Ventilatorzahl entsprechend der Temperatur der Batterie angepasst.



Turbo-Modus
Der Zeitbedarf der Kühlung/Heizung wird auf ein Minimum reduziert.



Großer Betriebsbereich
Der Kühlmodus kann bei einer Temperatur von bis zu 50 °C betrieben werden, der Heizmodus bei einer Temperatur von bis zu -15 °C.



Problemlösung
Fehlercodes werden an der inneren Steuertafel, der Wandsteuerung und dem Außenfeld angezeigt.



GEAR
Ermöglicht die Einstellung der Gerätekapazität auf 50 %, 75 % oder 100 % (standardmäßig). Nur über die optionale RG10-Fernbedienung.



Leisere Außeneinheit
Das Abluftgerät verfügt über ein optimiertes Design und einen Schalldämpfer.



Twin-Funktion (2in1)
Möglichkeit, 2 Inneneinheiten an dieselbe Außeneinheit anzuschließen. Die beiden Einheiten funktionieren dann vereint, als ob sie eine einzige Einheit wären. Ideal für leer stehende Räume



Kühlung bei niedrigen Temperaturen
Der Kühlmodus kann bei einer Außentemperatur von bis zu -15 °C verwendet werden.



Verschiedene Geschwindigkeiten des äußeren Ventilators
Präzise Einstellung der Ventilatorgeschwindigkeit dank des DC Motors.



SUPER DC
Ausrüstung, die sowohl DC-Inverter-Kompressor als auch DC-Ventilator-Motoren hat.



Dieses Gerät verwendet das neueste umweltfreundlichsten Kühlmittel R32.



Nachtmodus
Es lässt das Gerät nach der vorgegebenen Nachttemperaturkurve arbeiten, schafft nachts ein ideales Umfeld und verbessert die Schlafqualität. Nur über die optionale RG10-Fernbedienung.



Hinterleuchtete Wandsteuerung
Die neue kabelgebundene Wandsteuerung KJR-120G2 verfügt über ein hintergrundbeleuchtetes Display zum einfachen Ablesen.



Golden Fin
Behandlung der Wärmetauscher zum Schutz der Geräte gegen atmosphärische Phänomene und die Auswirkungen aggressiver Umgebungen. Es verhindert auch das Wachstum von Bakterien und Schimmel.



Zentralsteuerung CCM
Möglichkeit, mehrere Einheiten von einer zentralen Steuerung aus zu kontrollieren, die bis zu 64 Einheiten verschiedener Systeme direkt regulieren kann (optional Zubehör).



WLAN
Möglichkeit das Gerät über WLAN zu steuern, mit einem Modul und eigener App.

(1) SCOP warme Klimazone, mit Ausnahme der Modelle 18 und 48, die A++ sind, siehe Spezifikationstabelle für weitere Informationen.

SPLIT-KANALKLIMAGERÄT H11



EIGENSCHAFTEN

Modell			MUCR-12-H11	MUCR-18-H11	MUCR-24-H11	MUCR-30-H11	
Gemeinsamer Bestellnr.			CL21520	CL21521	CL21522	CL21523	
Kühlung	Nominale Leistung (min. - max.)	kW	3,52 (0,53 ~ 3,99)	5,28 (2,55 ~ 5,86)	7,03 (3,28 ~ 8,16)	8,79 (2,23 ~ 9,85)	
	Nominaler Verbrauch (min. - max.)	kW	1,05 (0,15 ~ 1,37)	1,53 (0,71 ~ 2,15)	2,19 (0,75 ~ 2,96)	2,50 (0,19 ~ 3,05)	
	Pdesignn (Entwurfslast)	kW	3,5	5,4	7,1	8,8	
	SEER	W/W	6,3	6,5	6,2	6,5	
	Energieeffizienzklasse		A++	A++	A++	A++	
	Saisonale Energieeffizienz bei der Raumkühlung	$\eta_{s,c}$ (%)	--	--	--	--	
Jährlicher Stromverbrauch	kWh/Jahr	197	291	401	474		
Heizung	Nominale Leistung (min. - max.)	kW	3,81 (1,00 ~ 4,39)	5,57 (2,20 ~ 6,15)	7,62 (2,81 ~ 8,49)	9,38 (2,70 ~ 10,02)	
	Nominaler Verbrauch (min. - max.)	kW	1,03 (0,30 ~ 1,39)	1,51 (0,74 ~ 1,76)	1,90 (0,640 ~ 2,58)	2,25 (0,43 ~ 2,45)	
	Pdesignn (Entwurfslast)	kW	2,7	4,3	5,4	8,0	
		SCOP	W/W	4,0	4,0	4,0	4,0
	Energieeffizienzklasse		A+	A+	A+	A+	
	Mittlere Klimazone	Saisonale Energieeffizienz bei der Raumheizung	$\eta_{s,h}$ (%)	--	--	--	--
		Jährlicher Stromverbrauch	kWh/Jahr	945	1.505	1.890	2.800
		T _{bv} (zweiwertige Temperatur)	°C	-7	-7	-7	-7
		T _{ol} (Betriebstemperaturlimit)	°C	-15	-15	-15	-15
	Warme Klimazone	Pdesignn (Entwurfslast)	kW	3,4	5,2	6,0	8,2
		SCOP	W/W	5,1	5,1	5,1	5,1
		Energieeffizienzklasse		A+++	A+++	A+++	A+++
		Jährlicher Stromverbrauch	kWh/Jahr	933	1.434	1.647	2.251
	T _{bv} (zweiwertige Temperatur)	°C	2	2	2	2	
Modell			MUCR-12-H11-I	MUCR-18-H11-I	MUCR-24-H11-I	MUCR-30-H11-I	
Bestellnr.			UI21520	UI21521	UI21522	UI21523	
EAN Code			8432953050429	8432953050436	8432953050443	8432953050450	
Inneneinheit	Luftvolumenstrom (Hoch / Mittel / Niedrig)	m ³ /Std.	600 / 480 / 300	911 / 706 / 515	1.229 / 1.035 / 825	2.100 / 1.800 / 1.500	
		Nominal	Pa	25	25	25	37
	Statischer Druck	Pa	0 ~ 60	0 ~ 100	0 ~ 160	0 ~ 160	
		Einstellbar	Pa	0 ~ 60	0 ~ 100	0 ~ 160	0 ~ 160
	Schalldruckpegel (Hoch / Mittel / Niedrig)	dB (A)	34,5 / 30,5 / 29 / 23	41 / 38 / 34 / 26	42 / 40 / 37 / 27	50 / 46,5 / 45 / 40,5	
	Schallleistungspegel (Hoch)	dB (A)	57	58	61	63	
	Ablaufverbindung (OD)	mm	Ø25	Ø25	Ø25	Ø25	
	Höhe der Kondensatpumpe ⁽¹⁾	mm	750	750	750	750	
	Frischlufteingang ⁽²⁾	mm	Ø90	Ø125	Ø125	Ø125	
	Maße (Breite x Höhe x Tiefe)	mm	700 x 200 x 450	880 x 210 x 674	1100 x 249 x 774	1360 x 249 x 774	
Gewicht	kg	17,8	24,4	32,3	40,5		
Modell			MUER-12-H11-E	MUER-18-H11-E	MUER-24-H11-E	MUER-30-H11-E	
Bestellnr.			UE21500	UE21501	UE21502	UE21503	
EAN Code			8432953050214	8432953050221	8432953050238	8432953050245	
Außengerät	Luftfördermenge (Hoch)	m ³ /Std.	2.200	2.100	3.500	3.800	
	Schalldruckpegel (Hoch)	dB (A)	53,6	55,5	60	62	
	Schallleistungspegel (Hoch)	dB (A)	61	65	67	70	
	Kompressor (Marke / Modell)		GMCC / KSN98D64UFZ3	GMCC / KSN140D21UFZ	GMCC / KTM240D43UKT	GMCC / KTM240D43UKT	
	Maße (Breite x Höhe x Tiefe)	mm	765 x 555 x 303	805 x 554 x 330	890 x 673 x 342	946 x 810 x 410	
	Gewicht	kg	26,6	32,5	43,9	52,8	
Kältemittel	Typ / PCA		R32 / 675	R32 / 675	R32 / 675	R32 / 675	
	Ladung	kg / tCO ₂ eq	0,71 / 0,479	1,15 / 0,776	1,5 / 1,012	2,0 / 1,350	
	Vorspannung bis	m	5	5	5	5	
Kühlleitungen	Zusätzliche Ladung (ab 5 m)	g/m	12	12	24	24	
	Flüssigkeit	mm (Zoll)	Ø6,35 (1/4")	Ø6,35 (1/4")	Ø9,52 (3/8")	Ø9,52 (3/8")	
	Gas	mm (Zoll)	Ø9,52 (3/8")	Ø12,7 (1/2")	Ø15,9 (5/8")	Ø15,9 (5/8")	
	Maximale Länge ⁽³⁾	m	25	30	50	50	
Elektrische Daten	Maximaler Höhenunterschied	m	10	20	25	25	
	Stromversorgung	V-Hz-Ph	220-240~50, 1N	220-240~50, 1N	220-240~50, 1N	220-240~50, 1N	
	Maximaler Verbrauch	kW	1,85	2,95	3,7	4,5	
	Maximale Stromstärke	A	9	13,5	19	20	
	Netzkabel (Außengerät)	mm ²	2 x 2,5 + T	2 x 2,5 + T	2 x 2,5 + T	2 x 2,5 + T	
Betriebstemperatur	Verbindungskabel	mm ²	3 x 1 + T	3 x 1 + T	3 x 1 + T	3 x 1 + T	
	Innen (Kühlung / Heizung)	°C	16~32/0~30	16~32/0~30	16~32/0~30	16~32/0~30	
Außen (Kühlung / Heizung)	°C	-15~50/-15~24	-15~50/-15~24	-15~50/-15~24	-15~50/-15~24		

Anmerkung:

⁽¹⁾ Pumphöhe von der Einheitsbasis, im Horizontalwinkel von max. 200 mm installiert.

⁽²⁾ Innerer Durchmesser.

⁽³⁾ Minimallänge der Leitungen von 3 m.

*Änderungen in Design und technischen Angaben zum Zweck der

Produktoptimierung vorbehalten.

** Die Werte des Geräuschpegels entsprechen den im schalldichten Raum aufgenommenen Werten.

*** Die Technischen Daten sind ohne vorherige Benachrichtigung zur Änderungen vorbehalten.

SPLIT-KANALKLIMAGERÄT H11



EIGENSCHAFTEN

Modell			MUCR-36-H11	MUCR-42-H11	MUCR-48-H11T	MUCR-60-H11T	
Gemeinsamer Bestellnr.			CL21524	CL21525	CL21527	CL21528	
Kühlung	Nominale Leistung (min. - max.)	kW	10,55 (2,75 ~ 11,14)	12,02 (2,93 ~ 12,31)	14,07 (3,52 ~ 15,53)	15,24 (4,10 ~ 17,29)	
	Nominaler Verbrauch (min. - max.)	kW	3,95 (0,90 ~ 4,15)	4,20 (0,68 ~ 4,50)	4,80 (0,88 ~ 6,00)	5,25 (1,03 ~ 6,65)	
	Pdesignn (Entwurfslast)	kW	10,5	12,1	14,0	15,3	
	SEER	W/W	6,2	6,1	6,1	6,1	
	Energieeffizienzklasse		A++	A++	A++	A++	
	Saisonale Energieeffizienz bei der Raumkühlung	$\eta_{s,c}$ (%)	--	241	241	241	
	Jährlicher Stromverbrauch	kWh/Jahr	593	700	811	900	
Heizung	Nominale Leistung (min. - max.)	kW	11,72 (2,78 ~ 12,78)	13,48 (3,37 ~ 14,07)	16,12 (4,10 ~ 18,17)	18,17 (4,40 ~ 20,52)	
	Nominaler Verbrauch (min. - max.)	kW	3,25 (0,80 ~ 3,95)	3,45 (0,75 ~ 4,10)	4,50 (0,95 ~ 0,57)	5,15 (0,95 ~ 6,60)	
	Mittlere Klimazone	Pdesignn (Entwurfslast)	kW	8,4	9,5	11,5	12,5
		SCOP	W/W	4,0	4,0	4,0	4,0
		Energieeffizienzklasse		A+	A+	A+	A+
		Saisonale Energieeffizienz bei der Raumheizung	$\eta_{s,h}$ (%)	--	157	157	157
		Jährlicher Stromverbrauch	kWh/Jahr	2.940	3.350	4.025	4.390
		Tbiv (zweiwertige Temperatur)	°C	-7	-7	-7	-7
		Tol (Betriebstemperaturlimit)	°C	-15	-15	-15	-15
	Warme Klimazone	Pdesignn (Entwurfslast)	kW	9,8	10,2	11,5	12,8
		SCOP	W/W	5,1	5,1	5,0	5,1
		Energieeffizienzklasse		A+++	A+++	A++	A+++
		Jährlicher Stromverbrauch	kWh/Jahr	2.690	2.800	3.220	3.514
		Tbiv (zweiwertige Temperatur)	°C	2	2	2	2
Inneneinheit	Modell		MUCR-36-H11-I	MUCR-42-H11-I	MUCR-48-H11-I	MUCR-60-H11-I	
	Bestellnr.		UI21524	UI21525	UI21527	UI21528	
	EAN Code		8432953050467	8432953050474	8432953050481	8432953050498	
	Luftvolumenstrom (Hoch / Mittel / Niedrig)	m³/Std.	2.100 / 1.800 / 1.500	2.400 / 2.040 / 1.680	2.400 / 2.040 / 1.680	2.600 / 2.210 / 1.820	
		Statischer Druck	Pa	37	50	50	50
	Nominaler Einstellbar	Pa	0 ~ 160	0 ~ 160	0 ~ 160	0 ~ 160	
		Schallleistungspegel (Hoch / Mittel / Niedrig)	dB (A)	49,5 / 48 / 46 / 42	51,5 / 49 / 48 / 43	50 / 49 / 47 / 42	52,5 / 49 / 47
	Schallleistungspegel (Hoch)	dB (A)	61	67	66	66	
	Ablaufverbindung (OD)	mm	Ø25	Ø25	Ø25	Ø25	
	Höhe der Kondensatpumpe (*)	mm	750	750	750	750	
	Frischlufteingang (**)	mm	Ø125	Ø125	Ø125	Ø125	
	Maße (Breite x Höhe x Tiefe)	mm	1360 x 249 x 774	1200 x 300 x 874	1200 x 300 x 874	1200 x 300 x 874	
	Gewicht	kg	40,5	47,6	47,6	47,4	
Außengerät	Modell		MUER-36-H11-E	MUER-42-H11-E	MUER-48-H11T-E	MUER-60-H11T-E	
	Bestellnr.		UE21504	UE21505	UE21507	UE21508	
	EAN Code		8432953050252	8432953050269	8432953050276	8432953050283	
	Luftfördermenge (Hoch)	m³/Std.	4.000	4.000	7.500	7.500	
	Schallleistungspegel (Hoch)	dB (A)	63	63	63,5	63,0	
	Schallleistungspegel (Hoch)	dB (A)	70	74	73	74	
	Kompressor (Marke / Modell)		GMCC / KT-F310D43UMT	GMCC / KT-F310D43UMT	GMCC / KTQ420D1U-MU	GMCC / KTQ420D1UMU	
	Maße (Breite x Höhe x Tiefe)	mm	946 x 810 x 410	946 x 810 x 410	952 x 1333 x 415	952 x 1333 x 415	
Kältemittel	Gewicht	kg	66,9	71	103,7	107	
	Typ / PCA		R32 / 675	R32 / 675	R32 / 675	R32 / 675	
	Ladung	kg / tCO ₂ eq	2,4 / 1,620	2,8 / 1,89	2,9 / 1,96	3,0 / 2,03	
	Vorspannung bis	m	5	5	5	5	
Kühlleitungen	Zusätzliche Ladung (ab 5 m)	g/m	24	24	24	24	
	Flüssigkeit	mm (Zoll)	Ø9,52 (3/8")	Ø9,52 (3/8")	Ø9,52 (3/8")	Ø9,52 (3/8")	
	Gas	mm (Zoll)	Ø15,9 (5/8")	Ø15,9 (5/8")	Ø15,9 (5/8")	Ø15,9 (5/8")	
	Maximale Länge (***)	m	75	75	75	75	
	Maximaler Höhenunterschied	m	30	30	30	30	
Elektrische Daten	Stromversorgung	V-Hz-Ph	220-240 ~ 50, 1N	220-240 ~ 50, 1N	380-415 ~ 50, 3N	380-415 ~ 50, 3N	
	Maximaler Verbrauch	kW	5	5	6,9	7,5	
	Maximale Stromstärke	A	22,5	22,5	13	14	
	Netzkabel (Außengerät)	mm²	2 x 4 + T	2 x 4 + T	4 x 2,5 + T	4 x 2,5 + T	
	Verbindungskabel	mm²	3 x 1 + T	3 x 1 + T	3 x 1 + T	3 x 1 + T	
Betriebstemperatur	Innen (Kühlung / Heizung)	°C	16 ~ 32/0 ~ 30	16 ~ 32/0 ~ 30	16 ~ 32/0 ~ 30	16 ~ 32/0 ~ 30	
	Außen (Kühlung / Heizung)	°C	-15 ~ 50/-15 ~ 24	-15 ~ 50/-15 ~ 24	-15 ~ 50/-15 ~ 24	-15 ~ 50/-15 ~ 24	

Anmerkung:

(1) Pumphöhe von der Einheitsbasis, im Horizontalwinkel von max. 200 mm installiert.

(2) Innerer Durchmesser.

(3) Minimallänge der Leitungen von 3 m.

* Änderungen in Design und technischen Angaben zum Zweck der

Produktoptimierung vorbehalten.

** Die Werte des Geräuschpegels entsprechen den im schalldichten Raum aufgenommenen Werten.

*** Die Technischen Daten sind ohne vorherige Benachrichtigung zur Änderungen vorbehalten.

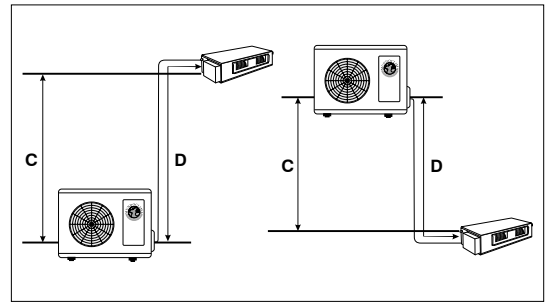
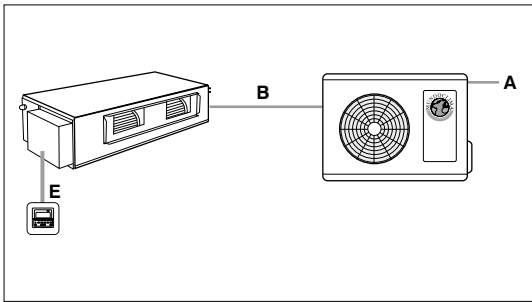
SPLIT-KANALKLIMAGERÄT H11

ELEKTRISCHE VERKABELUNG

Modell	Stromversorgung (nur für das Außengerät)		Zusammenschaltung (B)	Verkabelte Fernsteuerung (E)
	Typ	Abschnitt (A)		
12	230V (1N~)	2 x 2,5 + T (mm ²)	3 x 1 + T (mm ²)	4 x 0,2 (mm ²) (mitgeliefert 6 m)
18				
24				
30				
36				
42				
48	400V (3N~)	4 x 2,5 + T (mm ²)		
60				

KÜHLEITUNGEN UND ZUSATZLADUNG (R-32)

Modell	Leitung		Max. Abstand		Zusätzliche Kühlmittelladung	Vorspannung bis
	Flüssigkeit	Gas	Vertikal (C)	Gesamt (D)		
12	1/4"	3/8"	10 m	25 m	12 g/m	5 m
18		1/2"	20 m	30 m		
24	3/8"	5/8"	25 m	50 m	24 g/m	
30			30 m	75 m		
36						
42						
48						
60						



OPTIONALES ZUBEHÖR

Weitere Informationen zu den Optionen in □MUNDOCLIMA STEUERUNGSSYSTEME[®]

Kabellose Fernbedienung



RG10A1 (F2S)BGEF
(CL 97 807)

Verkabelte Fernsteuerung



KJR-29B1/BK-E
(CL 92 869)



MD-AC-MBS
(CL 99 097/
CL 99 114-116)



MD-AC-KNX
(CL 94 792 /
CL 99 094-095)



INBACMID
(CL 99 222 /
CL 99 210)

BMS

WLAN



K-380EW⁽¹⁾
(CO 14 907)



EMPFEBUNG
MUNDCLIMA
WF-105
(CL 09 002)

Zubehör



JC-02
(CL 94 724)

Zentralsteuerung



CCM180A/WS
(CL 97 800)



CCM270B/WS
(CL 97 802)



CCM30/BKE
(CL 92 871)

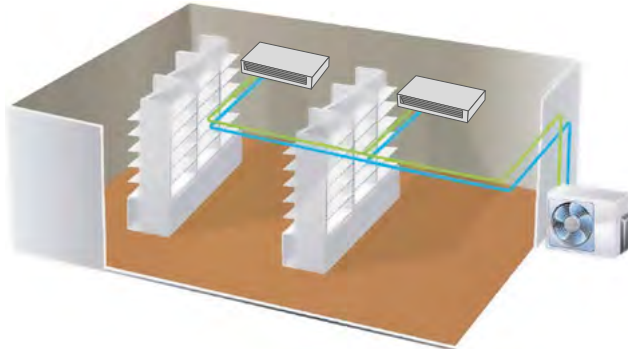


CCM15
(CL 92 872
y/o
CL 97 804)

⁽¹⁾ Der im Gerät befindliche Infrarotempfänger muss entfernt und an einer sichtbaren Stelle installiert werden. Verwenden Sie das Kabel CL92907, um das Kabel bis zu 3 m zu verlängern. Oder installieren Sie die Kabelbedienung KJR-29B1/BK-E (CL 92 869) (Diese Steuerung enthält einen Infrarotempfänger).

SPLIT-KANALKLIMAGERÄT H11

TWIN-SYSTEM KANAL (2in1)



2 in 1 SYSTEM ermöglicht
2 INNENEINHEITEN
zu verbinden
mit gleicher Leistung
an EINE EINZIGE
AUßENEINHEIT
anzuschließen

Modell			MUCR-12X2-H11	MUCR-18X2-H11	MUCR-24X2-H11T	MUCR-30X2-H11T
Gemeinsamer Bestellnr.			CL21906	CL21907	CL21908	CL21909
Nennkapazität	Kühlung	kW	3,52 + 3,52	5,28 + 5,28	7,03 + 7,03	8,79 + 8,79
	Heizung	kW	3,81 + 3,81	5,57 + 5,57	7,62 + 7,62	9,38 + 9,38
Innengeräte	Modell		MUCR-12-H11-I	MUCR-18-H11-I	MUCR-24-H11-I	MUCR-30-H11-I
	Bestellnr.		UI21520	UI21521	UI21522	UI21523
	Anzahl		2			
Außeneinheit	Modell		MUER-24-H11-E	MUER-36-H11-E	MUER-48-H11TE	MUER-60-H11TE
	Bestellnr.		UE21502	UE21504	UE21507	UE21508
	Anzahl		1			
Verteiler	Modell		FQZHN-01D			
	Bestellnr.		LC23220			
	Anzahl		1			
Kühlleitungen	Inneneinheit bis zum Verteiler (Flüssigkeit / Gas)	mm (Zoll)	Ø9,52 (3/8") / Ø15,9 (5/8")			
	Inneneinheit bis zum Verteiler (Flüssigkeit / Gas)	mm (Zoll)	Ø6,35 (1/4")/Ø9,52 (3/8")	Ø6,35 (1/4")/Ø12,7 (1/2")	Ø9,52 (3/8")/Ø15,9 (5/8")	
Elektrische Daten	Stromversorgung	V-Hz-Ph	220-240 ~ 50, 1N	220-240 ~ 50, 1N	380-415 ~ 50, 3N	380-415 ~ 50, 3N
	Maximaler Verbrauch	kW	3,7	5	6,9	7,5
	Maximale Stromstärke	A	19	22,5	13	14
	Netzkabel (Außengerät)	mm ²	2 x 2,5 + T	2 x 4 + T	4 x 2,5 + T	4 x 2,5 + T
	Kommunikationskabel zwischen Innengeräten (Master/Nebeneinheit)	mm ²	3 x 0,75 (abgeschirmt)			

Die Innengeräte müssen als Master und Nebeneinheit konfiguriert werden, die Konfiguration muss am Mikroschalter SW5 vorgenommen werden. Weitere Informationen finden Sie im Installationshandbuch.

WICHTIG! In einem Twin-System funktionieren die Inneneinheiten **IMMER** zusammen, daher kann man sie **NICHT UNABHÄNGIG VONEINANDER GEBRAUCHEN**.

- Die Systeme des Twin-Kanals (2in1) beinhalten:**
- 1 Außeneinheit (Axial).
 - 2 Inneneinheiten des Kanals mit gleicher Leistung
 - 1 FQZHN-01D Verteiler
 - 2 kabelgebundene Steuerungen KJR-120G2 (nur eine muss an das Gerät angeschlossen werden).



+



+



+



+

