



## Kanaleinbaugeräte SEZ-M

### Highlights

- SCOP bis 4,2/SEER bis 6,0
- Energieeffizienzklasse bis A+ / A+
- Schalldruckpegel ab 22 dB(A)
- Optionale Kabelfernbedienung mit Wochentimer

Die Kanalgeräte lassen sich in der Zwischendecke installieren. Die konditionierte Luft wird über die Luftblenden und Luftkanäle in den Raum transportiert.

#### Externe statische Pressung

- Bis zu 50 Pa
- Auswahl aus vier externen statischen Pressungen: 5–15–35–50 Pa

#### Einfach in niedrige Decken zu integrieren

- Niedrige Einbauhöhe von nur 200 mm

#### Optional Kondensatpumpe

- Förderhöhe bis zu 55 cm

#### Drei Gebläsegeschwindigkeiten

- Niedrig/Mittel/Hoch

Niedrige Einbauhöhe

200 mm



#### Zubehör

Typbezeichnung	Beschreibung	Menge
PAR-33/40MAA*	Kabelfernbedienung Deluxe	1
PAC-YT52CRA	Kabelfernbedienung Kompakt	1
PAR-SA9CA-E	Infrarotfernbedienung (Empfänger)	1
PAR-SL97A-E	Infrarotfernbedienung (Sender)	1
PAC-KE07DM-E	Kondensatpumpe	1

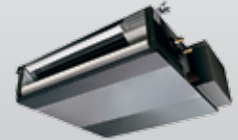
\* PAR-40MAA ab August 2019 verfügbar.



SUZ-M25/35VA

SUZ-M50VA

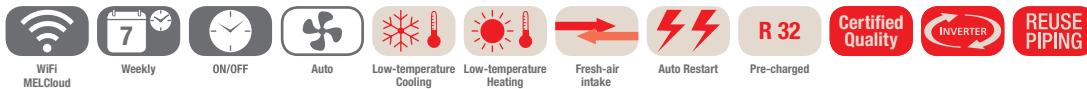
SUZ-M60/71VA



R32

SEZ-M25-71DA

## Kanaleinbaugeräte Split-Inverter/Kühlen und Heizen



### SEZ-M Kanaleinbaugeräte, Kühlen/Heizen, ohne Fernbedienung im Lieferumfang

Bezeichnung Innengeräte		SEZ-M25DA	SEZ-M35DA	SEZ-M50DA	SEZ-M60DA	SEZ-M71DA
Bezeichnung Außengeräte		SUZ-M25VA	SUZ-M35VA	SUZ-M50VA	SUZ-M60VA	SUZ-M71VA
Kühlen	Kälteleistung (kW)	2,5 (1,4–3,2)	3,5 (0,7–3,9)	5,0 (1,1–5,6)	6,1 (1,6–6,3)	7,1 (2,2–8,1)
	Leistungsaufnahme (kW)	0,71	1,00	1,54	1,84	2,15
	SEER	5,3	5,9	6,0	5,5	5,5
	Energieeffizienzklasse	A	A+	A+	A	A
	Einsatzbereich (°C)	–10~+46	–10~+46	–15~+46	–15~+46	–15~+46
Heizen	Heizleistung (kW)	2,9 (1,3–4,2)	4,2 (1,1–5,0)	6,0 (1,5–7,2)	7,4 (1,6–8,0)	8,0 (2,0–10,2)
	Leistungsaufnahme (kW)	0,80	1,07	1,61	2,04	2,28
	SCOP	3,8	4,1	4,0	4,2	3,9
	Energieeffizienzklasse	A	A+	A+	A	A
	Einsatzbereich (°C)	–10~+24	–10~+24	–10~+24	–10~+24	–10~+24

Bezeichnung Innengeräte		SEZ-M25DA	SEZ-M35DA	SEZ-M50DA	SEZ-M60DA	SEZ-M71DA
Luftvolumenstrom im Kühlbetrieb (m³/h)	N / M / H	360/420/540	420/540/660	600/780/900	720/900/1080	720/960/1200
Statische Pressung (Pa)		5 - 50	5 - 50	5 - 50	5 - 50	5 - 50
Schalldruckpegel (dB(A))	N / M / H	22/25/29	23/28/33	29/33/36	29/33/37	29/34/39
Abmessungen (mm)	B / T / H	790/700/200	990/700/200	990/700/200	1.190/700/200	1.190/700/200
Gewicht (kg)		18,0	21,0	23,0	27,0	27,0
Bezeichnung Außengeräte		SUZ-M25VA	SUZ-M35VA	SUZ-M50VA	SUZ-M60VA	SUZ-M71VA
Luftvolumenstrom Kühlen/Heizen (m³/h)		2178/2076	2058/1962	2748/2622	3006/3006	3006/3006
Schalldruckpegel Kühlen/Heizen (dB(A))		45/46	48/48	48/49	49/51	49/51
Abmessungen (mm)	B / T / H	800/285/550	800/285/550	800/285/714	840/330/880	840/330/880
Gewicht (kg)		30	35	41	54	55
Kältetechnische Angaben						
Gesamtleitungslänge (m)		20	20	30	30	30
Max. Höhendifferenz (m)		12	12	30	30	30
Kältemitteltyp /-menge (kg) / max. Menge (kg)		R32/0,65/0,91	R32/0,90/1,16	R32/1,20/1,66	R32/1,25/1,71	R32/1,45/2,37
GWP / CO <sub>2</sub> -Äquivalent (t) / CO <sub>2</sub> -Äquivalent max. (t)		675/0,44/0,61	675/0,61/0,78	675/0,81/1,12	675/0,84/1,15	675/0,98/1,60
Kältemittelvorfüllung für (m)		7	7	7	7	7
Nachfüllmenge Kältemittel (g/m)		20	20	20	20	40
Kältetechnische Anschlüsse Ø (mm)	fl. s.	6 10	6 10	6 12	6 16	10 16
Elektrische Angaben						
Spannungsversorgung (V, Phase, Hz)		220–240, 1, 50	220–240, 1, 50	220–240, 1, 50	220–240, 1, 50	220–240, 1, 50
Betriebsstrom (A)		3,5	4,9	5,58	9,0	10,0
Empfohlener Leistungsquerschnitt – Zuleitung Außengerät (mm²)		3 x 1,5	3 x 1,5	3 x 2,5	3 x 2,5	3 x 2,5
Empfohlener Leistungsquerschnitt – Innengerät – Außengerät (mm²)		4 x 1,5	4 x 1,5	4 x 1,5	4 x 1,5	4 x 1,5
Empf. Sicherungsgröße (A)		10	10	16	16	16

Schalldruckpegel beim Innengerät gemessen mittig in 1,5 m Entfernung unterhalb des Gerätes bei 15 Pa statischer Pressung  
Energieeffizienzklassen auf einer Skala von A+++ bis D

Unsere Klimaanlage und Wärmepumpen enthalten fluorierte Treibhausgase R410A, R407C, R134a, R32.  
Weitere Informationen finden Sie in der entsprechenden Bedienungsanleitung.