

# STANDARD PLUS

			PM05SP.NSJ	PM07SP.NSJ	PC09SQ.NSJ	PC12SQ.NSJ	PM15SP.NSJ	PC18SQ.NSK	PC24SQ.NSK	
Leistung	Kühlen/Heizen	Standard	kW	1,5 / 1,6	2,1 / 2,3	2,5 / 3,2	3,5 / 3,8	4,2 / 5,4	5,0 / 5,8	6,6 / 7,5
Leistungsaufnahme		Standard	W	16	17	18	19	21	39	45
Betriebsstrom		Standard	A	0,13	0,14	0,16	0,17	0,18	0,28	0,33
Spannungsversorgung über AE			Ø / V / Hz	1 / 220-240 / 50	1 / 220-240 / 50	1 / 220-240 / 50	1 / 220-240 / 50	1 / 220-240 / 50	1 / 220-240 / 50	1 / 220-240 / 50
Luftvolumenstrom	H/M/N		m³/h	498 / 402 / 336	516 / 432 / 336	552 / 444 / 336	576 / 486 / 336	600 / 510 / 366	852 / 678 / 594	912 / 762 / 612
Schalldruckpegel	H/M/N		dB(A)	34 / 31 / 27	35 / 32 / 27	36 / 33 / 27	40 / 35 / 27	41 / 36 / 29	44 / 38 / 35	46 / 41 / 36
Schallleistungspegel			dB(A)	57	57	57	57	57	59	65
Entfeuchtungsrate			l/h	0,7	0,9	1,1	1,2	1,5	1,9	2,7
Abmessungen	HxBxT		mm	308 x 837 x 189	308 x 837 x 189	308 x 837 x 189	308 x 837 x 189	308 x 837 x 189	345 x 998 x 210	345 x 998 x 210
Gewicht			kg	8,7	8,7	8,7	8,7	8,7	12,0	12,8
Rohranschlüsse	Flüssig		mm (Zoll)	Ø 6,35 (1/4)	Ø 6,35 (1/4)	Ø 6,35 (1/4)	Ø 6,35 (1/4)	Ø 6,35 (1/4)	Ø 6,35 (1/4)	Ø 6,35 (1/4)
	Gas		mm (Zoll)	Ø 9,52 (3/8)	Ø 9,52 (3/8)	Ø 9,52 (3/8)	Ø 9,52 (3/8)	Ø 9,52 (3/8)	Ø 12,7 (1/2)	Ø 12,7 (1/2)
	Kondensat		mm	Ø 21,5	Ø 21,5	Ø 21,5	Ø 21,5	Ø 21,5	Ø 21,5	Ø 21,5
Preis			€	615	645	675	815	845	885	1.095

R32 MULTI SPLIT

## AUSSENEINHEITEN

TECHNISCHE ZEICHNUNGEN ZU DIESEM PRODUKT FINDEN SIE AUF SEITE 199



MU2R15  
MU2R17



LG beteiligt sich am ECP Programm für die EUROVENT Klima Zertifizierung. Überprüfen Sie die Gültigkeit der Zertifizierung: [www.eurovent-certification.com](http://www.eurovent-certification.com)



AUSSENEINHEIT				MU2R15.ULO	MU2R17.ULO
Kompressor	Typ			Twin Rotary	Twin Rotary
Leistung*	Kühlen	Min/Standard/Max	kW	0,9 / 4,1 / 4,7	0,9 / 4,7 / 5,4
	Heizen	Min/Standard/Max	kW	1,0 / 4,7 / 5,4	1,0 / 5,3 / 5,7
	Heizen -7°C	Max	kW	3,3	3,7
Leistungsaufnahme*	Kühlen	Min/Standard/Max	kW	0,2 / 1,0 / 1,4	0,2 / 1,3 / 1,7
	Heizen	Min/Standard/Max	kW	0,2 / 1,1 / 1,4	0,2 / 1,3 / 1,6
Betriebsstrom	Kühlen	Min/Standard/Max	A	1,1 / 4,6 / 6,4	1,1 / 5,6 / 7,9
	Heizen	Min/Standard/Max	A	1,1 / 4,9 / 6,6	1,1 / 5,5 / 7,6
EER				4,14	3,75
COP				4,38	4,22
SEER				8,50	7,8
SCOP				4,2	4,2
Leistung (nominal) (@ -10°C)			kW	4,1	4,1
Energieeffizienzklasse	Kühlen/Heizen			A+++ (A+++ bis D) / A+	A+ (A+++ bis E) / A+
Jahresenergieverbrauch	Kühlen/Heizen			169 / 1.367	210 / 1.367
Luftvolumenstrom	Nom		m³/h	1.692	1.692
Schalldruckpegel	Kühlen	Standard	dB(A)	48	48
	Heizen	Standard	dB(A)	51	51
Schallleistungspegel	Kühlen	Max	dB(A)	61	63
Abmessungen	HxBxT		mm	545 x 770 x 288	545 x 770 x 288
Gewicht	Typ		kg	36	36
	Füllmenge bis 7,5m		kg	1,1	1,1
	Nachfüllmenge		g/m	20	20
	GWP			675	675
	1-CO2 eq			0,74	0,74
Betriebsbereich (Außen)	Kühlen	Min - Max	°C DB	-10 - 48	-10 - 48
	Heizen	Min - Max	°C WB	-18 - 18	-18 - 18
Spannungsversorgung			Ø / V / Hz	1 / 220-240 / 50	1 / 220-240 / 50
Empf. Netzkabel			Anz. x mm²	3 x 2,5	3 x 2,5
Empf. Verbindungsleitung			Anz. x mm²	4 x 0,75	4 x 0,75
Max. Absicherung			A	15	15
Gesamtröhrlänge			m	30	30
Abzweigleitung		Max	m	20	20
Max. Höhendifferenz bei Installation	IE - AE	Max	m	15	15
	IE - IE	Max	m	7,5	7,5
Rohranschlüsse	Flüssig		mm (Zoll) x Anz.	Ø 6,35 (1/4) x 2	Ø 6,35 (1/4) x 2
	Gas		mm (Zoll) x Anz.	Ø 9,52 (3/8) x 2	Ø 9,52 (3/8) x 2
Preis			€	2.100	2.350

# EXTREM LANGLEBIG

## EXTREM LANGLEBIG

Mit der 10-Jahres-Garantie auf den Kompressor wird die Produktsicherheit und Langlebigkeit unserer Produkte unterstrichen.



### Bestätigte Produktsicherheit & Langlebigkeit

- Verbesserter BLDC Inverter Zwillingsrotor
- Smarter Sensor
- „Black Fin“-Wärmetauscher



## Verbesserter BLDC Inverter Doppelrollkolbenverdichter

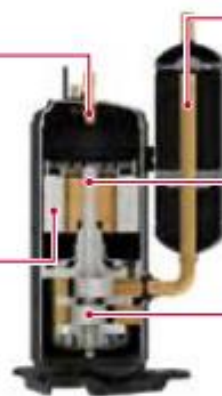
Verschiedene Komponenten des BLDC Inverter Zwillingsrotors wurden verbessert, um die Lebensdauer zu verlängern.

### Strömungsoptimierung

Verringerter Öleinfluss durch Verlängerung des Ölaustragrohrs. Dies führt zu ausreichend Öl innerhalb des Kompressors und verhindert so den Kompressorverschleiß.

### Motor mit konzentrierter Wicklung

Der Ölpfad wurde um 50 % verbessert, indem zusätzlicher Raum im Stator geschaffen wurde. Dadurch konnte die Kühlung der Statorspule verbessert werden.



### Optimiertes Ansaugen

Weniger Saugleitungsverlust und verbesserter Ölauffangprozess durch eine Optimierung des Ansaugpfads.

### Oberflächenbeschichtung

Die Beschichtung und Politur der Welle wurden verbessert.

### Zwillingsrotor

- Der obere und untere Bereich des Rotors gleichen Unwuchten in der Rotordrehung aus. Die maximale Drehzahl wurde um 45 % im Vergleich zum einfachen Rollkolbenverdichter reduziert.
- Vibrationen und Geräuschpegel wurden ebenfalls verringert.

Inverter  
Doppelrollkolbenverdichter

# „Black Fin“- Wärmetauscher

Die schwarze Beschichtung mit verbessertem Epoxidharz wurde als Schutz für den Betrieb in korrosiven Umgebungen entwickelt, mit Salzverunreinigung, Luftverschmutzung und Abgasen von Fabriken. Darüber hinaus verhindert die hydrophilische Beschichtung, dass sich Wasser auf den Lamellen des Wärmetauschers sammelt, minimiert die Feuchtigkeitsbildung und macht ihn so noch korrosionsbeständiger.

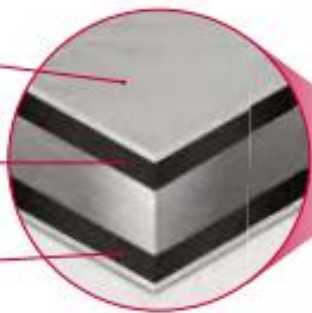
## Hydrophilische Beschichtung (Wasserfluss)

Die hydrophilische Beschichtung minimiert die Feuchtigkeitsbildung auf den Lamellen.

## Epoxidharz (korrosionsbeständig)

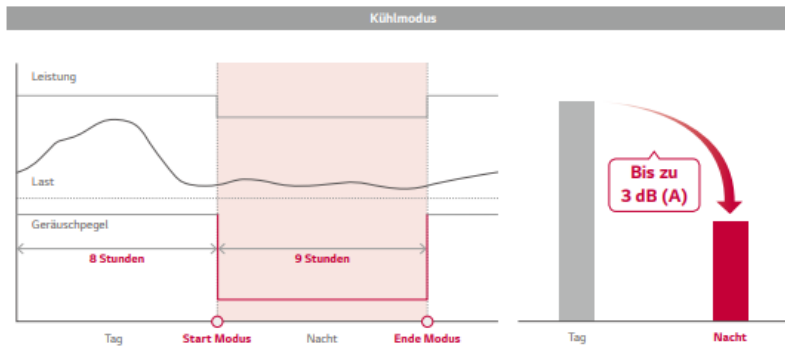
Die schwarze Beschichtung gewährleistet einen starken Schutz vor Korrosion.

## Aluminiumlamelle



## Flüsterbetrieb

Diese Funktion ermöglicht den geräuscharmen Betrieb bei Nacht, indem einfach auf der Platine der Außeneinheit der DIP-Schalter eingestellt wird.



\* Diese Funktion ist nur für den Kühlmodus verfügbar.  
\* Möchten Sie den Nachtruhe-Modus beenden, stellen Sie den DIP-Schalter zurück.

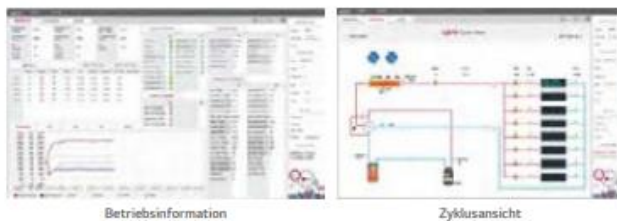
SAC MULTI SPLIT

## LG MV (LG Diagnosetool)

LG MV unterstützt Servicetechniker ganz einfach bei der Inspektion und Überwachung der Klimaanlage.



SAC MULTI SPLIT



- IDU & ODU Information
- Zyklus & Ventile
- Sensoren & Strom
- Zyklusdiagramm
- Aktorinformation